

**MAISON CAPALMA - CAPBRETON -
LANDES ATLANTIQUE SUD**

MAISON CAPALMA

Location de Vacances pour 6 personnes à Capbreton

<https://capalma-capbreton.fr>

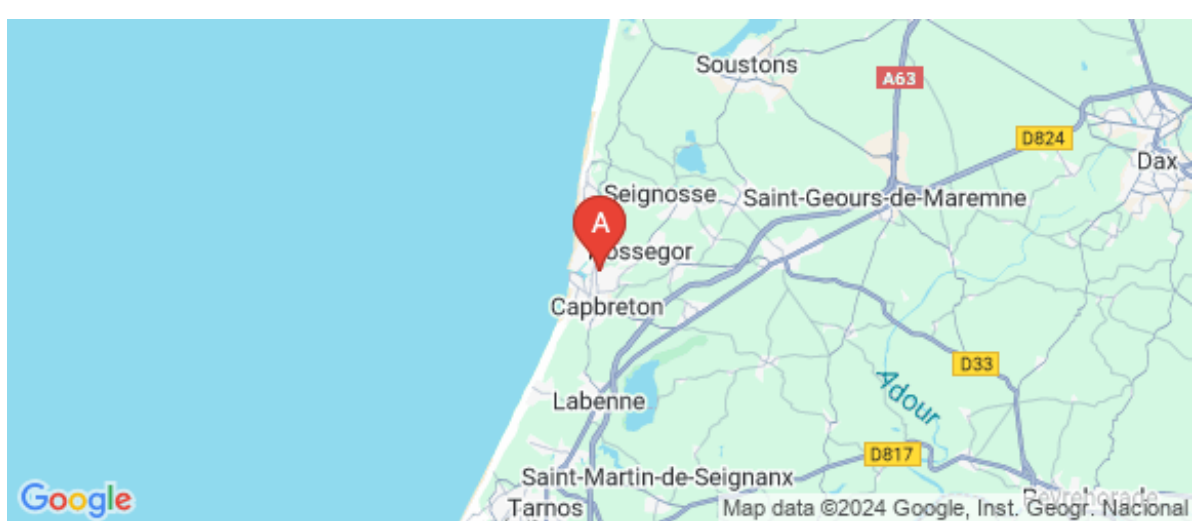
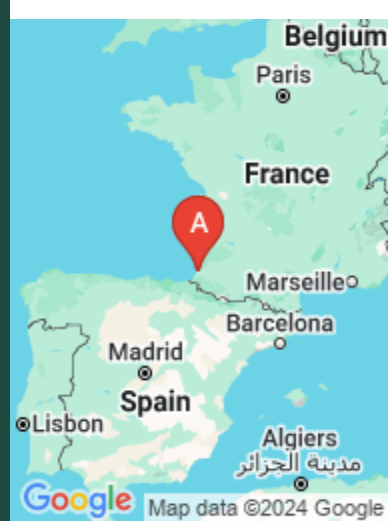
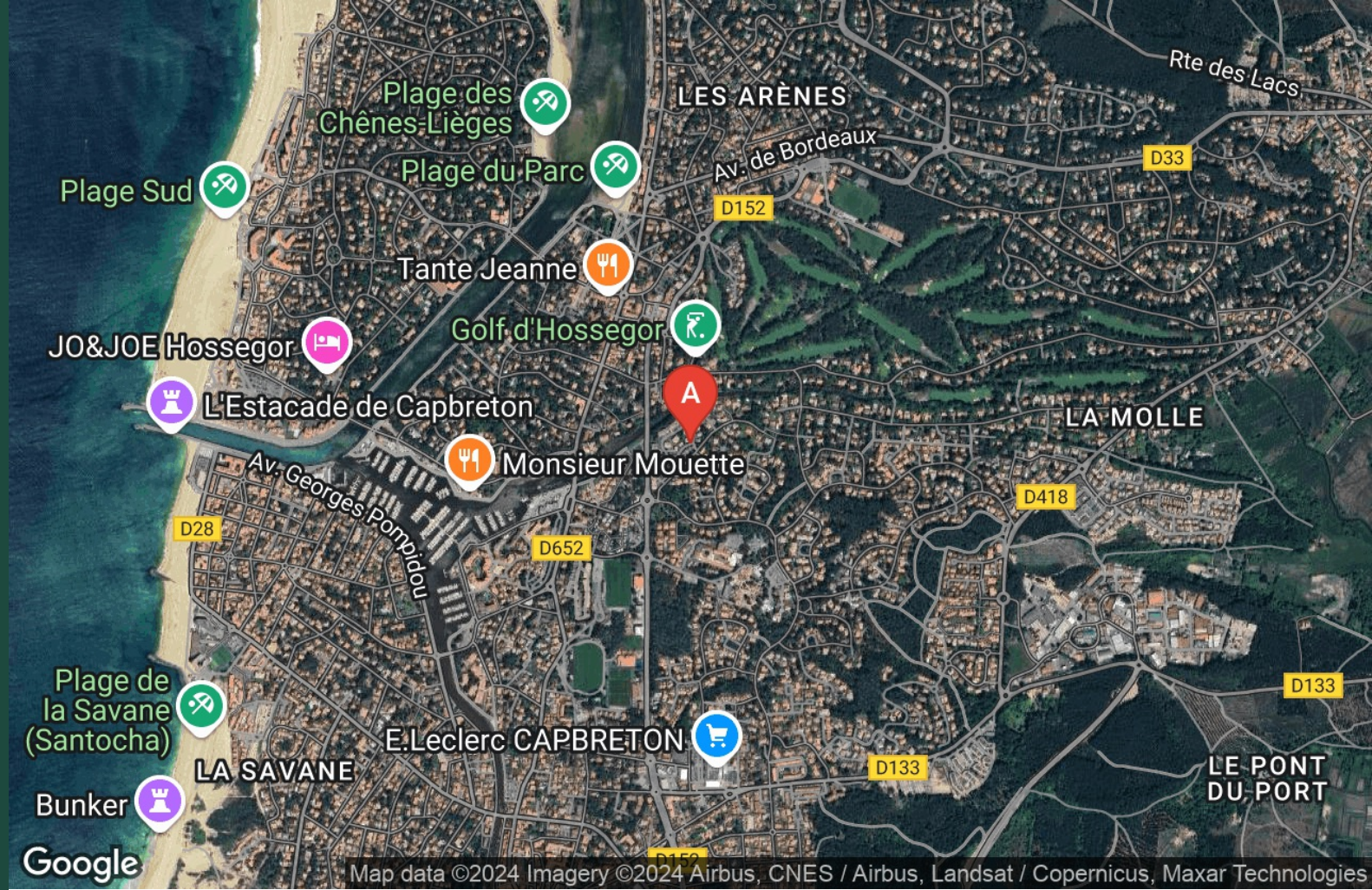




Alain Cabarrecq

+33 6 82 25 24 75
+33 6 16 57 34 32

A Maison CapAlma - Capbreton : 19 Allée
de la Leyre 40130 CAPBRETON





Maison CapAlma - Capbreton

☆☆☆



Maison



6

personnes
(Maxi: 6 pers.)



3

chambres



84

m²

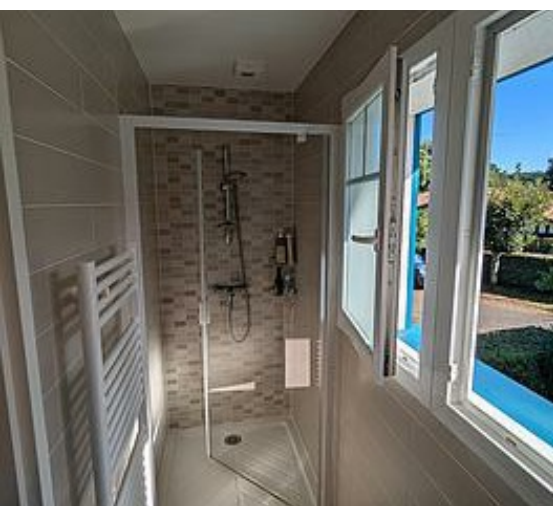
Choisissez cette très belle maison T4 classée 3* de 84m² dans un environnement privilégié au cœur d'une résidence privée. Jardin clos, garage pour matériel de sport et vélos, parking privatif.

Située à 400m du port, du centre ville d'Hossegor et du golf, à 600m du lac marin dont ses plages de sable fin idéales pour les enfants, à 1.6 km des plages d'Hossegor et Capbreton, elle vous séduira par ses prestations de qualité dont la climatisation réversible.

Le rez de chaussée s'ouvre sur une entrée et wc indépendants, un espace repas / salon et une cuisine américaine entièrement équipée donnant sur une grande terrasse / jardin et accès garage. L'étage est réservé aux 3 chambres dont une avec salle d'eau privée, une salle de bains et 2ème wc indépendant.

Idéalement placée, les nombreuses pistes cyclables vous permettront de vous déplacer à vélo ou à pied pour profiter des nombreux centres d'intérêts décrits dans notre brochure d'accueil ou pour de belles randonnées autour des plages, du lac marin et de la forêt.





Pièces et équipements

<i>Chambres</i>	Chambre(s) : 3 Lit(s) : 3	dont lit(s) 1 pers. : 2 dont lit(s) 2 pers. : 2
<i>Salle de bains / Salle d'eau</i>	Salle de bains avec douche Salle de bains commune Sèche serviettes	Salle de bains avec douche et baignoire Sèche cheveux
	Salle(s) de bains (avec baignoire) : 1 Salle de bains avec double vasque - baignoire / douche Salle(s) d'eau (avec douche) : 1 Salle d'eau accessible depuis la chambre parentale avec douche	
<i>WC</i>	WC : 2 WC indépendants	WC privés
	1 grand WC au Rch + 1 à l'étage	
<i>Cuisine</i>	Cuisine américaine Combiné congélation Four à micro ondes	Plancha Four Lave vaisselle
	PLANCHA GAZ SUR TERRASSE UTILISATION EXTERIEURE	
<i>Autres pièces</i>	Garage Séjour	Salon Terrasse
<i>Media</i>	Câble / satellite Wifi	Télévision
<i>Autres équipements</i>	Lave linge privatif	Matériel de repassage
<i>Chauffage / AC</i>	Chauffage Climatisation	
<i>Exterieur</i>	Abri pour vélo ou VTT Cour Local pour matériel de sport Terrain clos	Barbecue Jardin privé Salon de jardin
<i>Divers</i>	UNE PLANCHA EST A DISPOSITION EN EXTERIEUR A LA PLACE DU BARBECUE INDIQUE;	

Infos sur l'établissement

<i>Communs</i>	Dans résidence Mitoyen locataire	Entrée indépendante
<i>Activités</i>		
<i>Réseaux</i>	Accès Internet	
P <i>Stationnement</i>	Parking	Parking privé
<i>Services</i>	Location de draps et/ou de linge	Nettoyage / ménage
	Le linge de maison est compris dans le prix de base de la location. Le ménage est également compris sous réserve de l'état de restitution de la location lors du départ. Il comprend : - 1 Kit par séjour proportionnel au nombre de locataires prévus lors du contrat et pendant la durée de la réservation comprenant : couettes, draps, taies oreillers, alèzes, serviettes de toilette (1 par personne), 2 torchons, 3 essuies mains. - 1 Forfait Ménage compris selon les conditions à respecter liées à l'état de restitution de la location.	
<i>Extérieurs</i>		

A savoir : conditions de la location

Arrivée A PARTIR DE 16H00

Départ 10H00

*Langue(s)
parlée(s)* Anglais

*Annulation/
Prépaiement/
Dépot de
garantie* 1000€

*Moyens de
paiement*

REGLEMENT DEPOT DE GARANTIE à payer par chèque, par Paypal ou en espèces lors de la remise des clés, restitué sous réserve de l'état des lieux de sortie dans un délai de 14 jours soit par courrier si chèque, soit par virement Paypal, soit le jour du départ.

TAXE DE SEJOUR Le montant de la taxe de séjour est à payer lors du règlement du solde à payer avant votre arrivée. Ce montant déterminé par la commune pour le classement de notre maison 3*** est de 2,30€ par jour et par personne majeure.

ATTESTATION DE VILLEGIATURE Elle sera exigée lors du paiement du solde du séjour. Celle ci peut être obtenue très simplement auprès de votre assurance habitation.

Ménage

Conditions Générales Minimales :
Notre maison est remise dans un très bon état de propreté. Nous vous remercions d'en prendre soin et de la rendre dans un état correct et acceptable, tout comme l'ensemble du mobilier à votre disposition.

* Lors de votre départ ne pas laisser le logement en désordre en assurant le rangement des meubles et des objets, vider le lave vaisselle, nettoyer les fours et le réfrigérateur ainsi que la plancha située à l'extérieur uniquement à l'eau et sans glaçons.

Enlever les housses de couettes, les draps, les alèzes et les mettre au pied de chaque lit.

ATTENTION : Consulter les conditions générales liées au ménage *. En cas de non respect de ces conditions un forfait ménage de 150€ serait appliqué et déduit de la caution / dépôt de garantie.

*Draps et Linge
de maison*

Draps et/ou linge compris

Le linge de maison est compris dans le prix de la location.

Il comprend :

- 1 Kit par séjour proportionnel au nombre de locataires prévus lors du contrat et pendant la durée de la réservation comprenant : couettes, draps, taies oreillers, alèzes, serviettes de toilette (1 par personne), 2 torchons, 3 essuies mains.

Tarifs (au 28/10/24)

Maison CapAlma - Capbreton

POSSIBILITEE DE TARIF A LA NUIT AVEC 3 NUITS MINIMUM EN DEHORS DE LA PÉRIODE DU 28/06/25 AU 27/09/25

Tarifs en €:	Tarif 1 nuit en semaine (L, M, M, J, D)	Tarif 1 nuit en weekend (V ou S)	Tarif 2 nuits weekend (V+S)	Tarif 7 nuits semaine
du 28/09/2024 au 02/11/2024				1200€
du 02/11/2024 au 14/12/2024				1100€
du 05/04/2025 au 31/05/2025	209€	209€	418€	1330€
du 31/05/2025 au 05/07/2025				1460€
du 05/07/2025 au 26/07/2025				1810€
du 26/07/2025 au 30/08/2025				1995€
du 30/08/2025 au 27/09/2025				1460€
du 27/09/2025 au 01/11/2025				1330€
du 01/11/2025 au 13/12/2025				1140€

Mes recommandations

Que faire à Landes Atlantique Sud

Les Spots

OFFICE DE TOURISME LANDES ATLANTIQUE SUD

WWW.LANDESATLANTIQUESUD.COM



Le Bar Voyageur

+33 6 08 77 42 22

Se déplace dans Hossegor

0.4 km
HOSSEGOR



Barman & Location de matériel de réception



Made With Love

+33 6 11 46 26 07

Place des Halles

<https://www.facebook.com/madewithlove>

0.4 km
HOSSEGOR



Made with Love, situé au cœur des Halles d'Hossegor, est le repère des gourmands. Découvrez sur place où a emporter les délicieuses pâtisseries faites maison par Dana, prenez le temps d'un café ou d'un thé, ou bien laissez vous tenter par un de nos jus de fruits et légumes frais du marché, ainsi que nos merveilleuses salades. Traiteur sucré et salé, Made With Love c'est aussi tous vos gâteaux d'Anniversaires, Wedding Cakes ainsi que tous vos événements sur commande.



Tante Jeanne

+33 5 58 43 96 38

45 avenue Paul Lahary

<https://pay.mytrivec.com/restaurant/10>

0.5 km
HOSSEGOR



Ouvert tous les jours de 8h à minuit
Vous allez l'aimer !



Monsieur Mouette

+33 5 58 73 62 02

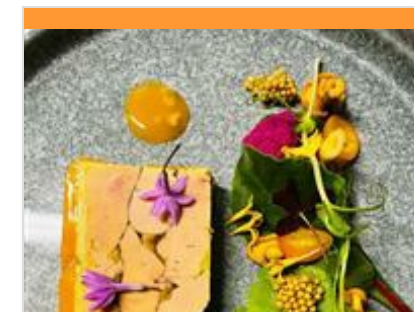
Esplanade du Bourret

<https://www.monsieurmouette.fr/>

0.7 km
CAPBRETON



Pour un simple déjeuner, un apéro entre amis ou une folle soirée, Monsieur Mouette est l'endroit où passer un bon moment. Une ambiance chaleureuse, de la bonne musique et une belle équipe. Notre carte est courte, cuisinée avec des produits frais et de saison. Et parce que nous aimons notre région, les producteurs locaux sont à l'honneur.



La Petite Table

+33 5 58 72 36 72# +33 5 58 72 36 72
+33 7 88 11 67 77

7 Quai de la Pêcherie

<http://lapetitetablecapbreton.fr/>

0.7 km
CAPBRETON



Restaurant Bistronomique. David et Virginie vous proposent une cuisine bistronomique ouverte sur le monde, nourrie des voyages du chef David Boulouys et mettant à l'honneur les plus beaux produits des terroirs locaux. Membre du Collège Culinaire de France

Mes recommandations (suite)

Que faire à Landes Atlantique Sud

Les Spots

OFFICE DE TOURISME LANDES ATLANTIQUE SUD

WWW.LANDESATLANTIQUESUD.COM



Chez Minus

+33 5 58 41 74 81

Mole Nord Avenue Notre-Dame

<https://restaurant-chezminus-capbreton.com>

1.0 km
CAPBRETON



Depuis 1996, « Chez Minus », vous accueille dans une ambiance familiale et décontractée, pour déguster ses fameuses moules, sardines et gambas cuisinées à la plancha. Belle vue sur le port et L'Estacade, sans réservation.



Le Napoli

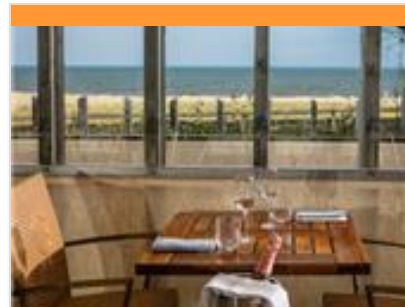
+33 5 58 43 77 31

755 avenue de la Grande Dune

1.5 km
HOSSEGOR



C'est toute l'année que l'équipe dynamique du Napoli vous accueillera dans son cadre chaleureux et convivial. Vous pourrez y déguster nos pizzas au feu de bois, viandes et poissons grillés à la plancha.



Jean des Sables

+33 5 58 72 29 82

121 boulevard de la Dune

<http://www.jeandessables.com>

1.5 km
HOSSEGOR



Situé à quelques centaines de mètres au sud de la Place des Landais, le restaurant, bénéficie d'un emplacement unique face à l'océan. Côté cuisine, les produits de la pêche locale sont mis en valeur (dorade royale, girolles, et calamondin, turbot, jambon, oseille, trompettes) ainsi que le homard qui est décliné sous plusieurs plats. Côté ambiance, vous dégusterez les plats dans une salle ouverte sur la cuisine d'un côté et sur la plage de l'autre.



Golf Club Hossegor

+33 5 58 43 56 99

333 avenue du Golf

<http://www.golfhossegor.com>

0.4 km
HOSSEGOR



Le Golf d'Hossegor est un parcours à l'abri des vents marins. Son tracé subtil et franc est le fruit du célèbre John Stanton Morisson. Il naquit en 1930 d'une forêt landaise vierge et a conservé à travers les années son originalité. Il est, chaque année, en juillet, le théâtre de l'une des plus grandes compétitions amateurs, Le Grand Prix des Landes d'Hossegor.



Hossegor Bike - Vente-Location-Réparation-

+33 6 30 38 43 73

340 av. du Touring-Club de France

<http://www.hossegorbike.com>

0.4 km
HOSSEGOR



Bienvenue à Hossegorbike, notre boutique qui vous accueille au centre-ville d'Hossegor, dans les Landes. Que vous cherchiez un vélo classique ou électrique de qualité, nous vous fournirons le modèle le mieux adapté, ainsi que des conseils de randonnées. Le Sud-Landes dispose d'un circuit unique de pistes cyclables qui vous mènera aussi bien à la plage, qu'en ville ou en forêt. Venez découvrir les beautés de notre littoral, en sportif ou en famille, parcourir nos grandes plages de sable, au guidon d'un Beach Cruiser électrique de la marque Gorille, née à Hossegor. Nous restons à votre écoute toute l'année pour vous conseiller dans le choix d'une location ou d'un achat parmi nos nombreuses marques et modèles (Cube, Marin, Gorille, Fantic, O2feel, Granville, Rock machine, BH). Hossegor bike a opté pour des vélos conçus et assemblés en France, en collaboration avec la marque Arade.



Rando Adventures

+33 6 25 88 68 90# +33 6 74 57 65 22

15 boulevard des cigales

<https://randoadventures.com/>

1.4 km

📍 CAPBRETON



En exclusivité chez Rando'Adventures, Randos QUADBIKE électrique, pour séduire grands et petits. Activité moderne et ludique, pour les amoureux de sensations, de balades familiales avec enfants à partir de 1an, ou pour personne à mobilité réduite. Sans oublier les différents parcours randos, VTT électrique, pour tous niveaux, en France ou en Espagne, pour ravir les amoureux de sport, de découverte et de nouvelles sensations. Mais aussi des splendides randonnées pédestres. Familiales, entre amis ou simplement pour s'évader sur le site Natura 2000 afin de découvrir de magnifiques paysages. Pour cette dernière nos amis les animaux sont les bienvenus (tenus en laisse). Location de vélos city vous est également proposé chez Rando'Adventures pour parfaire vos vacances. Activités et balades sur réservation.



Les Aquanautes

+33 6 02 36 87 96
Quai Notre Dame

<https://www.les-aquanautes.com/>

1.0 km

📍 CAPBRETON



Club de plongeurs et école de plongée ouverte toute l'année. Encadrement moniteurs Brevet d'état. Moniteurs Fédéraux - Instructeurs CMAS/PADI/ANMP. Matériel moderne et entretenu. Label qualité SEA SCUBAPRO. Nous proposons toutes les formations du débutant au moniteur, en labels français ou internationaux. Cours collectifs ou à la carte, enfants à partir de 8 ans. Explorations sur les sites mythiques de la côte sud, de 2 à 60 mètres. Roches, épaves, hippocampes, plongées de nuit. Semi rigide spacieux, rapide et vedette confortable. Nouveauté : randonnée palmée, formation nitrox/trimix. Nos locaux sont spacieux, vous disposez d'un parking facile. Séjours spéciaux enfants et ados, accueil des groupes et CE. Conférences biologie avec nos partenaires scientifiques. Location et vente de matériel, gonflages air. Tarifs préférentiels pour les adhérents.



Plage du Parc (Lac)

+33 5 58 43 52 75
Avenue du Touring-Club

0.8 km

📍 HOSSEGOR



Située sur la rive sud-est du Lac d'Hossegor, cette petite plage de sable agréable se situe en bordure du Parc Rosny. Ce cadre rend la plage idéale pour les familles avec enfants. Un accès aménagé pour les personnes à mobilité réduite est mis à disposition en période estivale afin que celle-ci soit accessible à tous. Les animaux n'y sont pas autorisés. Eau de bonne qualité pour la baignade WC à disposition Accès handicapé Poste de secours Parking gratuit Plage sans tabac Surveillance : 06 juillet - 01 septembre : 12h30-18h30



Le Manège du Parc Rosny

0.7 km

📍 HOSSEGOR



Ouvert toute l'année les mercredis, samedis et dimanches de 11h à 12h30 et de 15h30 à 19h30. Ouvert tous les jours pendant les vacances scolaires et vacances d'été. Nocturne jusqu'à 23h30 Juillet et août.



Pistes cyclables

+33 5 58 41 79 00
Office du Tourisme

0.4 km

📍 HOSSEGOR



Des kilomètres de pistes cyclables protégées de la route sur Capbreton Hossegor Seignosse. Découvrez ces pistes locales sur le plan gratuit des 3 communes. Découvrez les pistes des Landes sur les différents brochures en vente à l'office de tourisme.



Doudou N'Gumbu - Coaching sur mesure

+33 7 62 03 79 18

2.6 km
HOSSEGOR



Entraîneur agréé de boxe anglaise depuis plusieurs années, champion international (37 victoires dont 13 par KO, 8 défaites) WBC, WBF, WBO et champion d'Afrique ABU, je vous propose un coaching sur mesure, adapté à votre niveau et à votre condition physique ! J'aspire à transmettre à tous le Noble Art, une discipline qui affûtera à la fois votre corps et votre esprit, vous apportant énergie et rigueur. Que vous soyez grand sportif ou simplement en quête de découverte, n'hésitez plus, contactez-moi ! Cours solo > 70€ Cours duo > 50€ Pour tout forfait 10 séances d'1h acheté, 1 séance offerte. baby boxe sur demande.

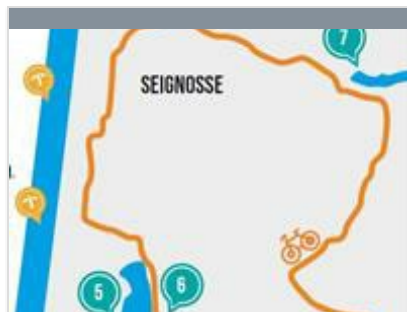


Lac marin

0.8 km
HOSSEGOR



Une magnifique promenade jalonnée par neuf panneaux d'information, et exclusivement réservée aux piétons, qui contourne le lac marin, et longe le canal jusqu'au port de Capbreton. Vous y découvrirez de très belles villas basco-landaises, des cabanes ostréicoles, la richesse historique d'Hossegor, tout en observant les oiseaux et les petits voiliers qui animent le lac au gré des marées.



Circuit vélo A l'abordage

+33 5 58 72 12 11

Avenur Georges Pompidou

0.8 km
CAPBRETON



Le lac marin d'Hossegor à pied

1.0 km
SEIGNOSSE



La Vélodyssée - De Capbreton à Bayonne

1.4 km
CAPBRETON





Promenade du front de mer

2.4 km
📍 HOSSEGOR



Promenade sur la dune : au départ de la plage du Penon

+33 5 58 43 32 15
<http://www.tourisme-seignosse.com>

6.1 km
📍 SEIGNOSSE



La Réserve Naturelle de l'Étang Noir

+33 5 58 72 85 76
600 avenue du Parc des Sports
<https://etang-noir.fr/>

6.2 km
📍 SEIGNOSSE



Protégeant 52 ha de zones humides, la Réserve Naturelle abrite des habitats caractéristiques des Landes accessibles par un sentier sur caillebotis : forêt marécageuse, tourbière, étang, ruisseau... L'Étang Noir qui donne son nom à la réserve se singularise par ses eaux profondes et ses fonds vaseux. La forêt marécageuse qui la ceinture génère un fort ombrage renforçant l'atmosphère mystérieuse des lieux. Au bout de la passerelle, vue imprenable sur l'Étang Noir. Du 8 juillet au 1 septembre (sauf 15/08), visites guidées sur réservation uniquement : les mardis et jeudis à 9h30 et à 14h, les mercredis et vendredis à 9h30. (9 pers. maximum). Réservation obligatoire pour les groupes. Accueil, visites guidées en langue des signes française "thématique LSF". La Réserve Naturelle est chartée Territoire Durable.



Balade sur la dune depuis la plage centrale

7.2 km
📍 LABENNE



A Labenne, Chemin pédestre, "Un chemin, Une école"

+33 5 59 45 40 99
Rond Point de l'Europe

7.2 km
📍 LABENNE





A Labenne, le circuit bleu

+33 5 59 45 40 99

Rond point de l'Europe

7.2 km
LABENNE



La Vélodyssée - De Seignosse à Capbreton

+33 5 58 43 32 15

<https://www.lavelodysee.com/itineraires>

7.4 km
SEIGNOSSE



Réserve Naturelle du Marais d'Orx

+33 5 59 45 42 46

1005, Maison du Marais

<https://www.reserve-naturelle-marais-c>

7.4 km
LABENNE



Voie du littoral sur les chemins de Saint Jacques de Compostelle

<http://www.compostelle-landes.com>

22.2 km
MOLIETS-ET-MAA



Domaine de la Pointe

+33 6 45 97 23 52

lieu dit Campan Chemin de la Pointe

<https://domainelapointe.fr/>

3.7 km
CAPBRETON



Espace naturel protégé. Site ornithologique majeur. Ancien polder créé sous Napoléon III et asséché à des fins agricoles, le site est aujourd'hui une vaste zone humide protégée, d'importance internationale, européenne et nationale qui accueille une grande diversité d'oiseaux d'eau et une faune diversifiée inféodée aux zones humides (Cistude d'Europe, Spatules blanches, Balbuzard pêcheur, canards...). Le site est aménagé pour proposer des conditions de découverte et d'accueil du public optimales (accès aux personnes à mobilité réduite) : observatoire, platelages et passerelles, sentier d'interprétation, exposition permanente. Accès au "circuit découverte" en accès libre et gratuit. Visites guidées sur rendez-vous. Expositions permanente et temporaires. Boutique. Location de jumelles, prêt de fauteuil roulant. Réglementation : Ohivsa (même tenue

Au Domaine de La Pointe poussent les dernières vignes du vignoble historique de Capbreton. Reconnu depuis plus de 600 ans comme un terroir viticole de grande originalité, le domaine s'étend aujourd'hui sur 5 hectares et la vigne évolue dans un écosystème dunaire fragile régulé par l'océan à 800 mètres de là... Evénements & Privatisation Vente sur place, Dégustation et Visite guidée, voir les détails sur le site web.

Mes recommandations (suite)

Que faire à Landes Atlantique Sud

Les Spots

OFFICE DE TOURISME LANDES ATLANTIQUE SUD

WWW.LANDESATLANTIQUESUD.COM



Brasserie Cath'

+33 5 58 49 24 69

7 allée Artiguenave

<https://www.brasserie-cath.com/>

5.1 km
LABENNE



Depuis le printemps 2016, la brasserie Cath' produit des bières de qualité artisanale. Pour accompagner la gastronomie régionale, Cathy et Rudy élaborent des bières Bio de Tempérament et Séduction ! Découvrez la fabrication de la bière, visite de la brasserie et dégustation : - hors saison tous les vendredis à 18h, - en juillet et août les mardis à 10h, les jeudis à 18h et les samedis à 14h Réservation obligatoire via le site ou par téléphone. Vente en direct ou commerces, bars et restaurants de la région.



Rookyto - Partisans Chocolatiers - Seignosse

+33 6 66 52 51 29

683 avenue de Larrigan

<https://rookyto.fr>

6.0 km
SEIGNOSSE



Rookyto - Partisans Chocolatiers - t'invite à découvrir un chocolat engagé, fait autrement. Nous travaillons en direct avec deux origines de cacao : un acteur majeur d'une agriculture de conservation au Guatemala et un défenseur d'une agriculture paysanne au Vietnam. Dans notre atelier de fabrication à Seignosse, nous nous activons pour sublimer ce cacao. Torréfiées, concassées, conchées, mariées à des ingrédients de choix et assaisonnées d'un soupçon d'imagination... Ces fèves, devenues chocolat, sont à partager ; ou pas ! Notre atelier de fabrication situé à la zone Larrigan est accessible uniquement lors de visites et de rencontres que nous organisons à différentes périodes de l'année. Retrouvez dès à présent et toute l'année, nos créations et nos produits à la boutique Café Graines au 1991 Av. Charles de Gaulle à Seignosse.



Ferme du Pont

+33 5 58 72 55 94

Chemin de la téoulère

<https://www.fermedupont.com/>

6.3 km
BENESSE-MAREMNE



Vente à la ferme Ouverture : Période des asperges: fin mars à mai mercredi et samedi 10h à 12h Période Fraises: avril à mai mercredi et samedi 10h à 12 h Ouverture de la cueillette : Période des légumes: fin août sept du lundi au samedi 16h30 à 19h Description de la cueillette : Légumes de saison: tomates, piments, poivrons, aubergines, oignons, courgettes, salade. Spécial ratatouille et piperade Modalités de visite de la ferme : Période des légumes: fin août sept du lundi au samedi 16h30 à 19h



